

「はたらき」を化学する

第17回日化協RC賞受賞講演会資料

京都工場の 協力会社さんの声に耳を傾けたおもてなし活動



環境保安課 秋元 博之

◆会社概要

《本 社》



◆社是◆
企業を通じて
よりよい社会を建設しよう

- 社 名：三洋化成工業株式会社
- 本 社：京都市東山区
- 創 立：1949年11月1日
- 事業内容：パフォーマンス・ケミカルス
(機能化学品)の製造販売・・・約3,000品種

◆会社概要

主要製品



◆会社概要



敷地面積：20,500m²
甲子園球場0.5個分に相当

生産能力：約47,000トン／年

従業員数：138名
(協力会社含む)

当社創業の工場で、界面活性剤や潤滑油添加剤の生産のほか、
開発品の技術検討など、パイロットプラント的な役割も担っている。

◆会社概要

古都「京都市」の街中に位置する京都工場



京都工場特有の事情



京都工場の周りは市街地

工場間をつなぐ地下道がある

敷地が狭く屋外作業場所が多い

建築基準法上延べ床面積ギリギリ！

そういえば！

プラント員との協力会社さんとのコミュニケーションや
環境保安課員の日ごろのパトロールから
多くの改善を実施。



でも、さらに突っ込んだ改善は・・・

言いにくいよね??

協力会社さんの提案・要望に応える改善 声を拾って行う改善



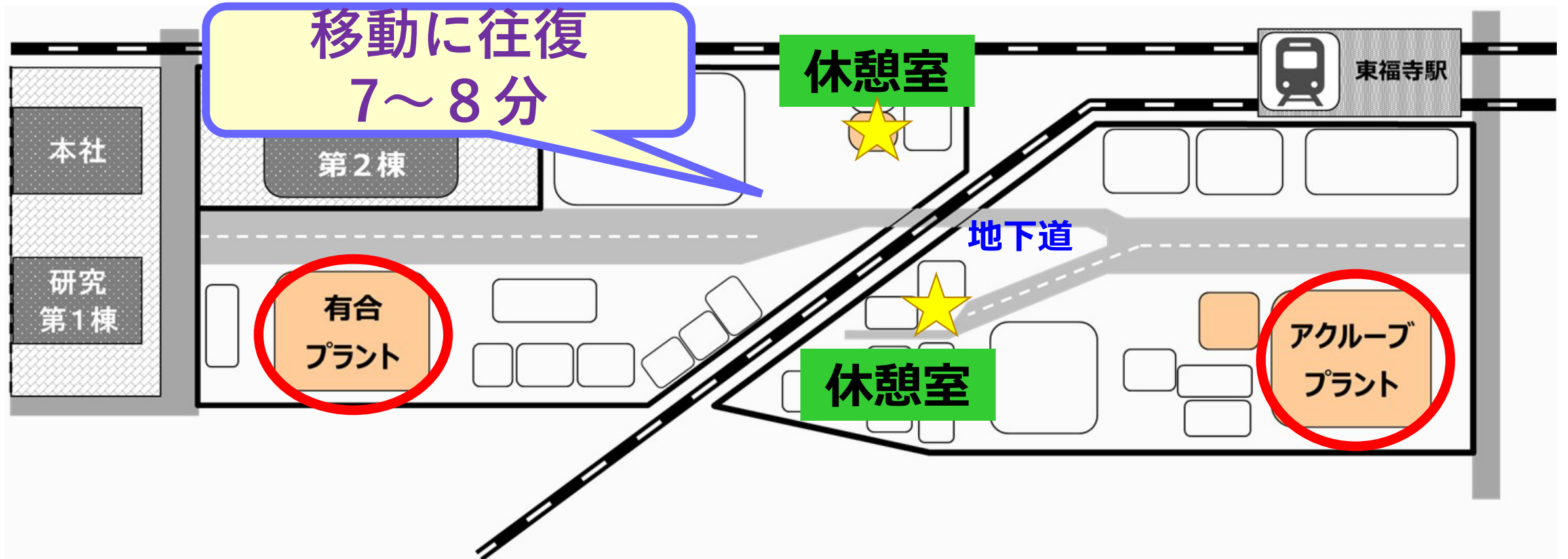
「言いにくいよね」を払拭！

提案型の改善で「おもてなし」

ちよつと休息所を設置

おもてなしの改善事例①

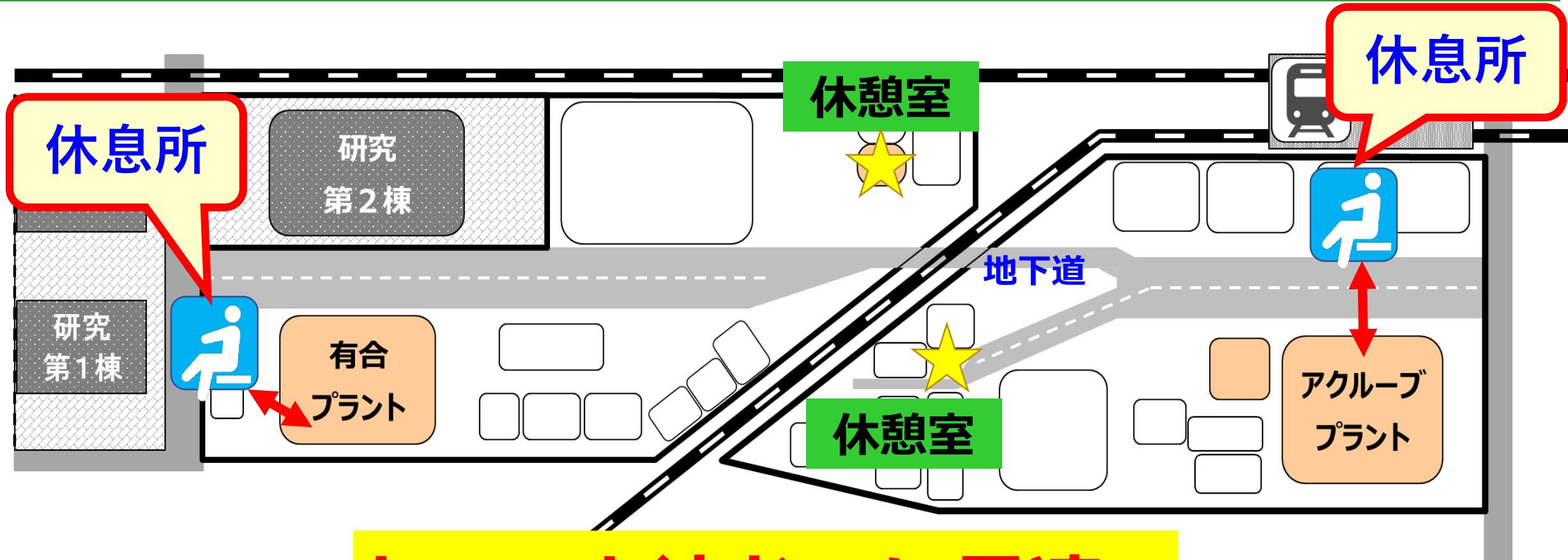
協力会社さんの事務所は・・・



ちょっと涼むのには休憩室は遠すぎる・・・

おもてなしの改善事例①

協力会社さんの事務所は・・・



ちょっと涼むのに最適！

おもてなしの改善事例①

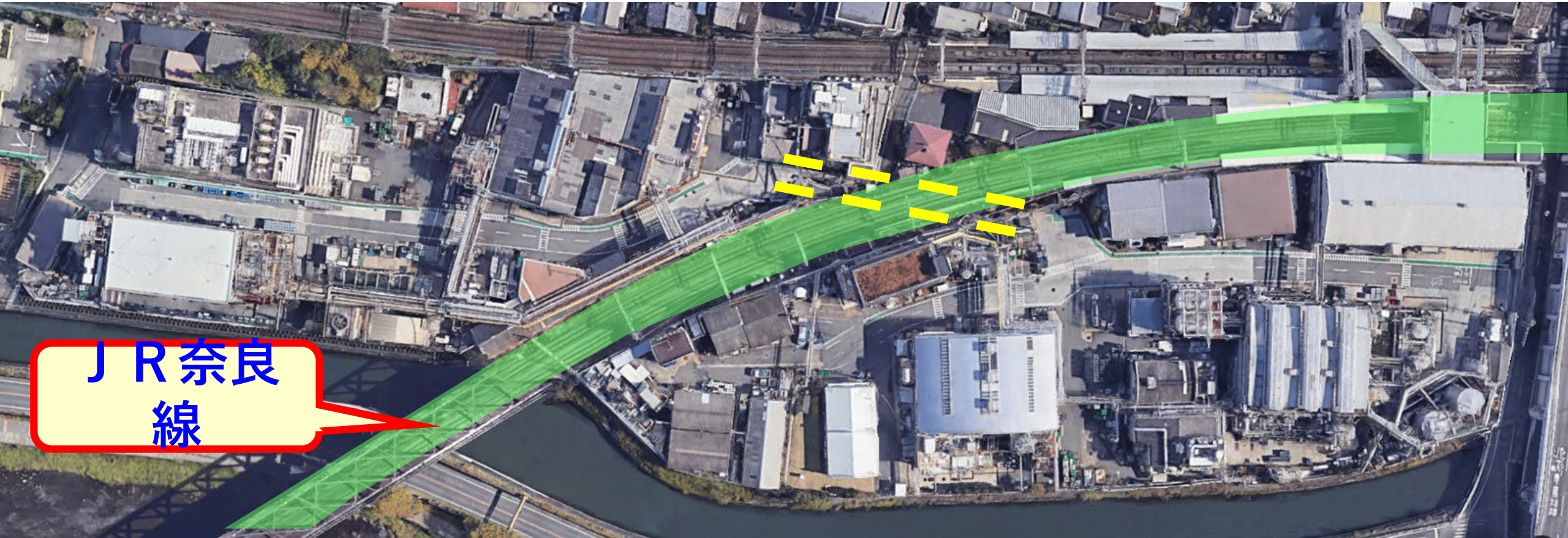


エアコン、冷蔵庫、塩飴を完備！

ミストシャワーの設置

おもてなしの改善事例②

京都工場は地下道でつながっています



JR奈良
線

おもてなしの改善事例②

地下道の信号待ちが・・・

他部署にいくとか、休憩行くとか、とにかく**暑い!**

第1工場側



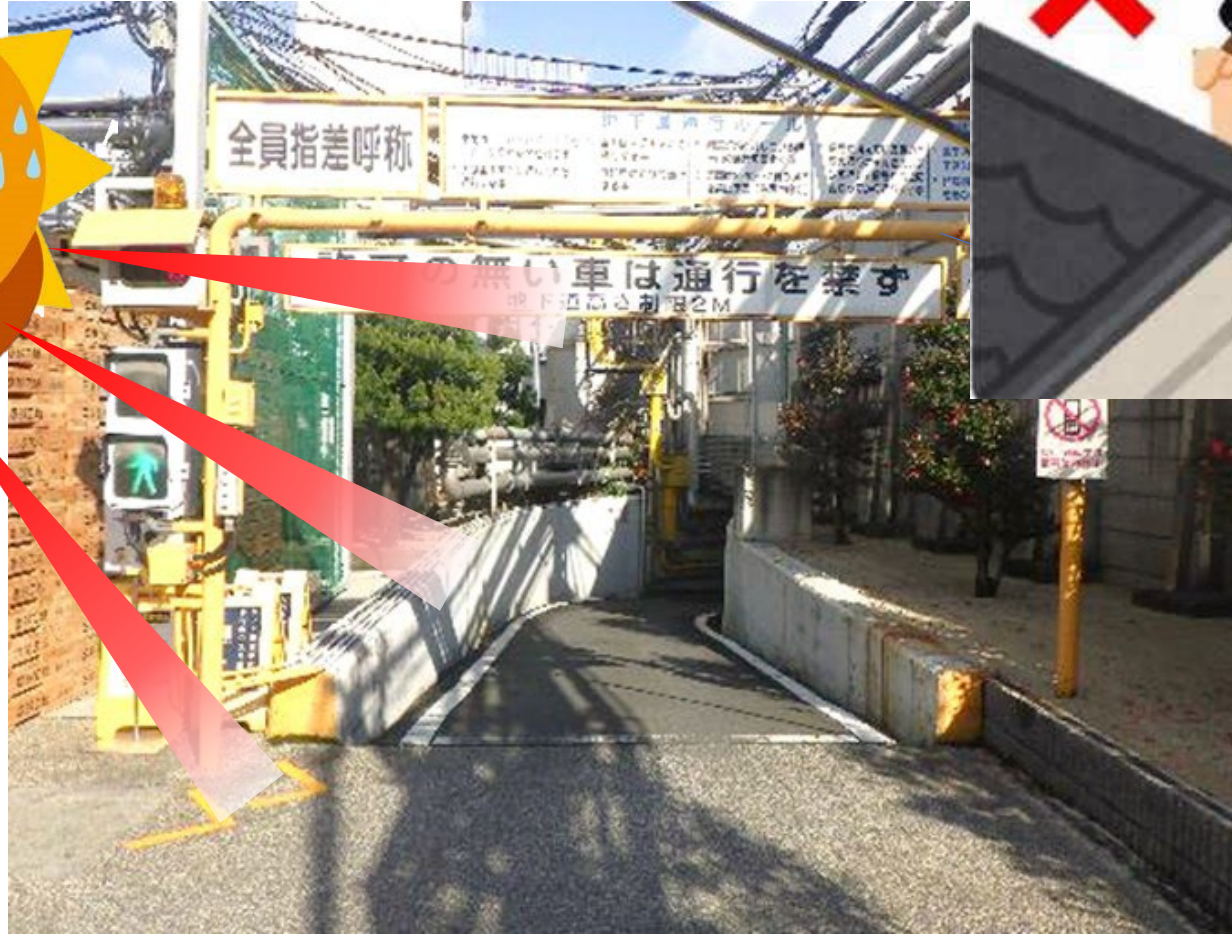
第2工場側



最大**90**秒待ち!!!

おもてなしの改善事例②

屋根を設置したいが・・・



日差しを遮る屋根は、法令上設置できない

おもてなしの改善事例②

そこで！ミストシャワーを設置



微細なミストが蒸発する際の
気化熱を利用。



おもてなしの改善事例②

ミストシャワーを設置後のサーモグラフィーによる検証結果



暑さ軽減に成功！！

おもてなしの改善事例②

ミストシャワーはこんな所にも。

工場受付にも設置



ローリー運転手さんの
熱中症対策グッズ

おもてなしの改善事例③

運転手さんに聞いてみると・・・



暑い夏場でも受入中は屋外で張り付きで液面を監視

受入時間は長いもので

90分！

熱中症になる危険性が非常に高い！！

おもてなしの改善事例③

熱中症対策グッズをご用意

グッズの入った
クーラーBOX



おもてなしの改善事例③

効果のほどは・・・

日差しが遮られて
涼しいです。
助かります。

協力会社さんも・・・
京都工場の皆さんも

これ
良いやん！

クーラーBOX



防爆移動式スポットクーラーの導入

おもてなしの改善事例④

今までは・・・



A i r 駆動式扇風機

充填作業にちょうど良い風量！
軽量で移動も楽しく！！

付属のホースを圧送A i r
ヘッドに接続するだけ！！



防爆移動式スポットクーラーの導入



防爆移動式スポットクーラー

待ってました防爆仕様！

危険物取扱作業所内でも

大丈夫！

移動式なのでどこでも使える！！



おもてなしの改善事例④

防爆移動式スポットクーラーの導入



大好評！！！！

これからも・・・

もっと安全に！

もっと快適に!!!



手を変え品を変え、
これからも寄り添っていきます。

京都工場一同、おもてなしの心で
みなさんのご来工お待ちしております
ご安全に!!

