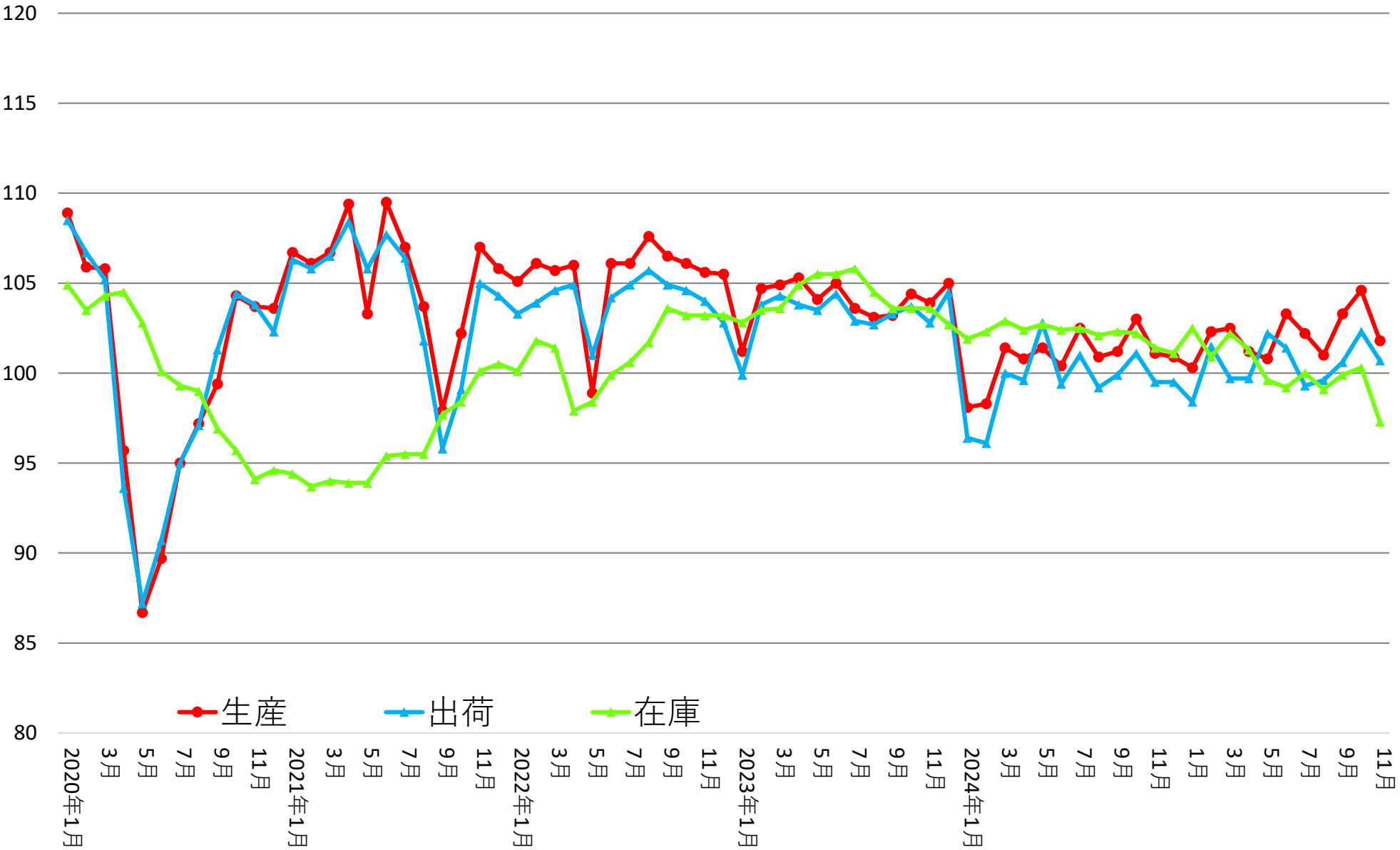
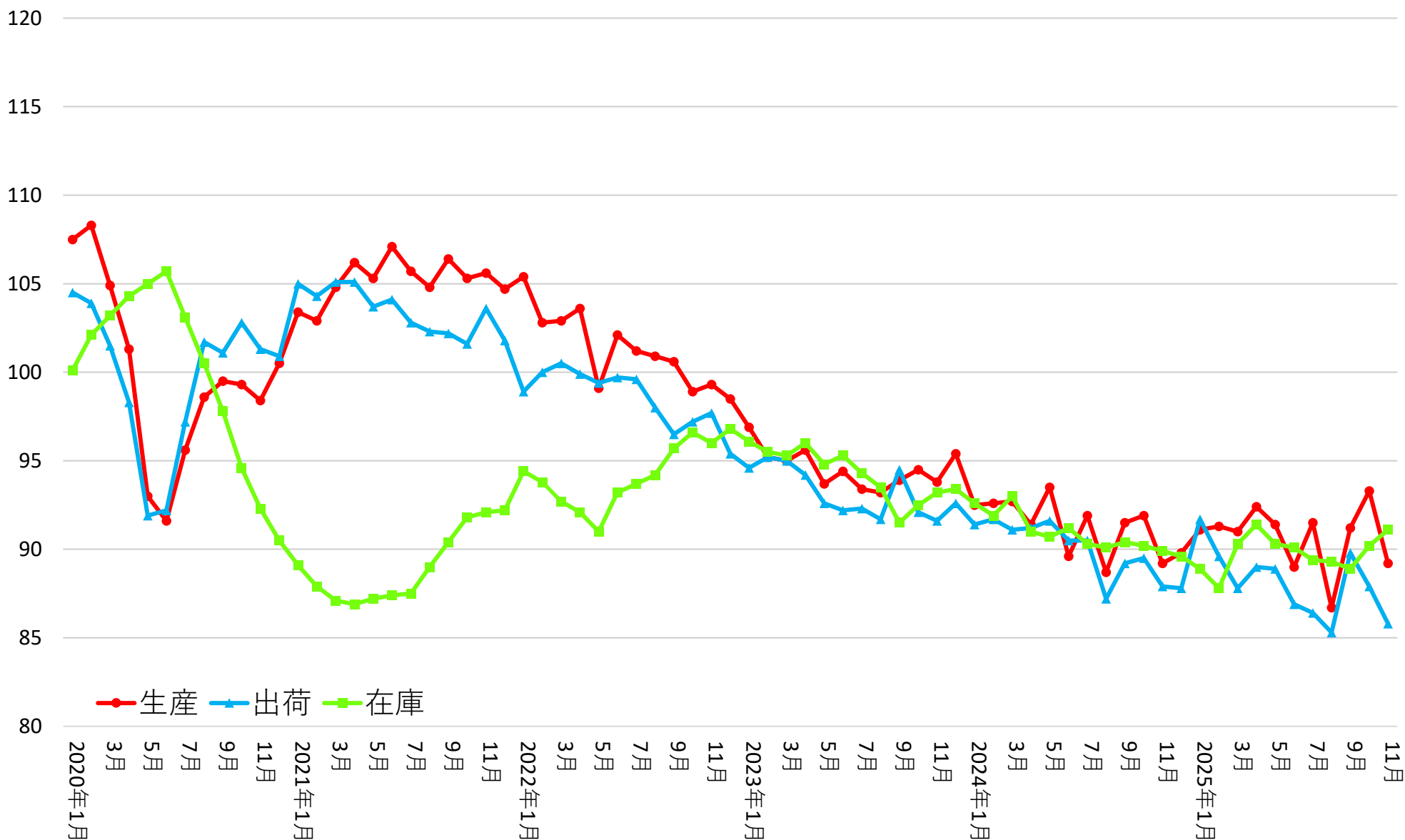


生産・出荷・在庫指数（製造工業）



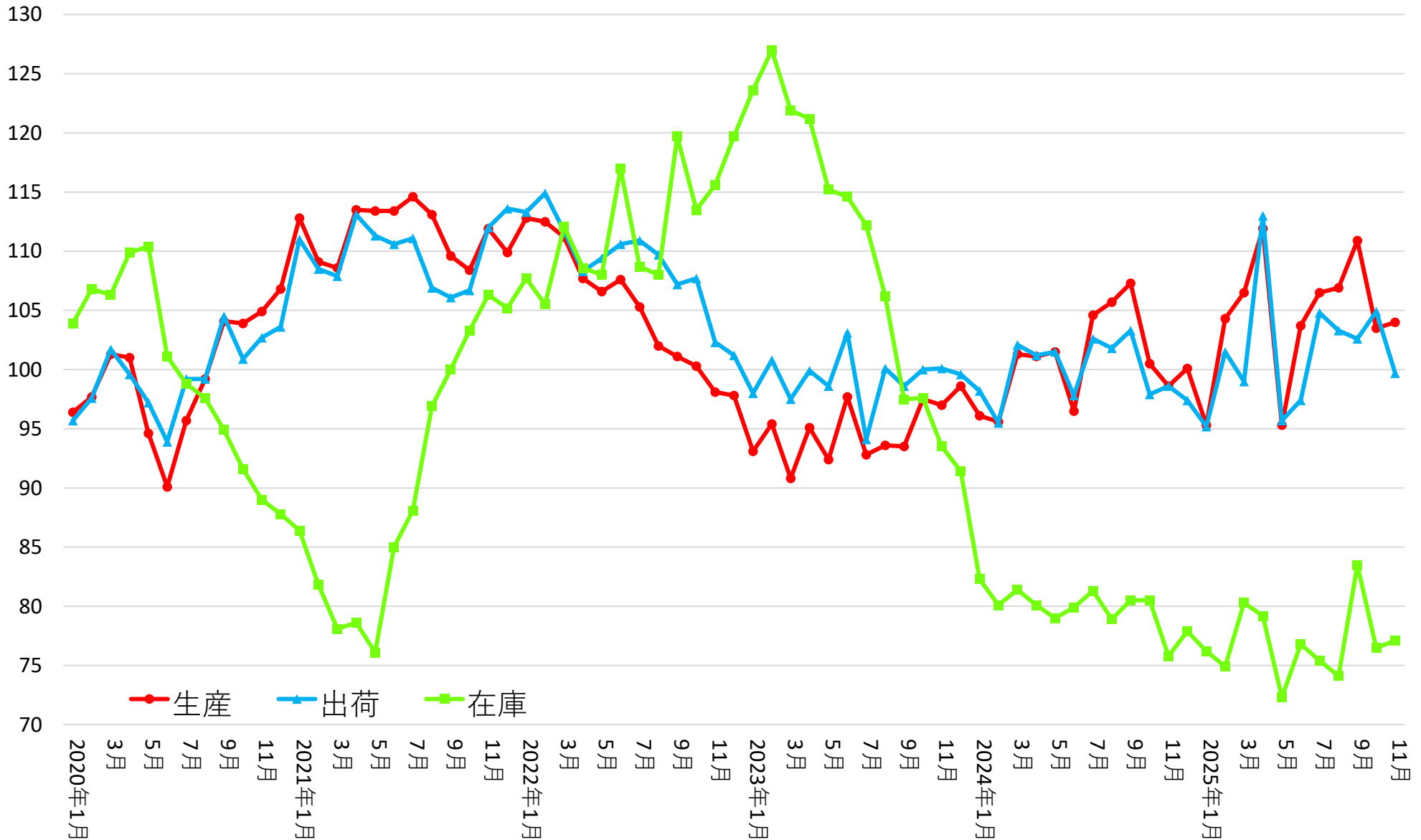
(出所：経済産業省 鉱工業指数 2020年 = 100)

生産・出荷・在庫指数（化学工業、除く医薬品）



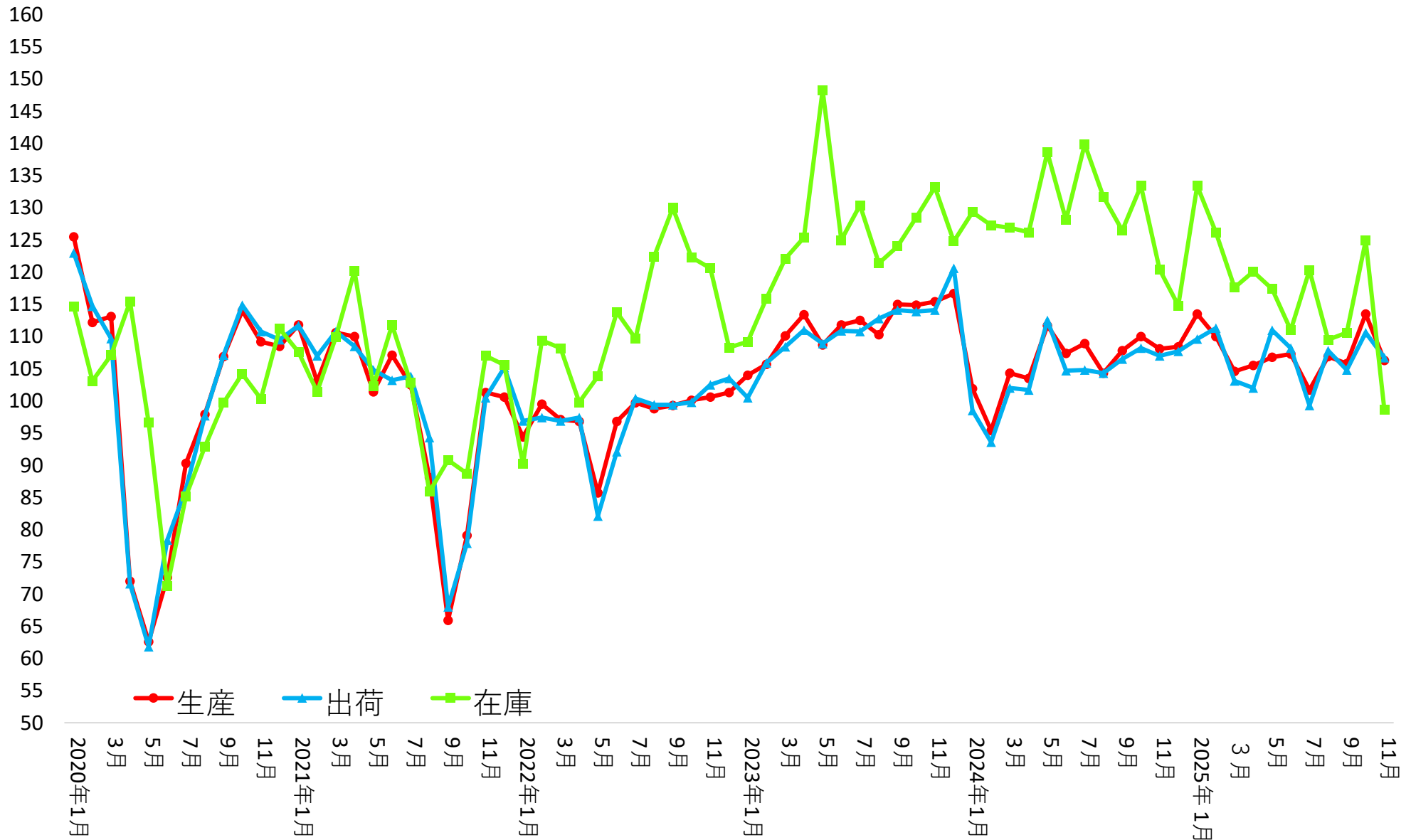
（出所：経済産業省 鉱工業指数 2020年 = 100）

生産・出荷・在庫指数（電子部品・デバイス工業）



（出所：経済産業省 鉱工業指数 2020年 = 100）

生産・出荷・在庫指数（輸送機械工業）



（出所：経済産業省 鉱工業指数 2020年 = 100）